

株式会社坂倉建築研究所 2027年度入社 採用募集

SAKAKURA
ASSOCIATES
architects
and
engineers

—「建築家」は誰よりも人間に対する深い愛情を持っていなければいけない。心の底から人間愛を持っていなければならない。
—「建築」は、規模の大小、用途の差異に関係なく、つくる人間の意志、願望のもとに、つくられる場所に最も適合し、その魅力を最大限に引き出してつくられるべきであり、つくった後の生き生きとした姿・力こそ最も大切である。 — 坂倉準三 —

私たちは、創業者である坂倉準三から継承されてきた、優れた空間実現のための一貫した設計活動を行っています。
社会と人間の諸活動の実際を知り、都市から個人住宅、家具まで多様なスケールの設計活動を通じて、思想・技術・社会情勢等を統合した、時代を超える価値をつくる事を目指しています。

弊社は、激動する社会に的確に対応し、設計を通じて世界に発信・提言できる柔軟な発想力と新鮮なデザイン力を有する「建築家」となるべき人材を広く求めています。

募集要項

1. 募集人数 : 若干名
2. 勤務地 : 東京、大阪 (希望勤務地を明記ください。)
3. 募集対象者 : I. 2027年3月に大学等卒業および大学院修了予定の方。
II. 2027年3月時点で、大学等卒業および大学院修了後原則3年以内の方。
4. 応募締切 : 書類郵送・メール送付の両方 2026年1月30日(金)必着(持参の受付は致しません。)
5. 選考方法 : 一次選考 2026年2月上旬 : 書類選考
選考結果は全員に通知します。最終選考に進む方には、日程と詳細をお知らせします。
最終選考 2026年2月中旬 : 即日設計+面接(ポートフォリオ説明等) ※東京事務所にて実施
6. 待遇 : 勤務時間 9:30~ (実働8時間)
休日等 : 土日祝日、年末年始、慶弔休暇、年次有給休暇
給与 : 初年度標準:300,000円/月~(基本給+固定時間外手当等)、賞与有り
福利厚生 : 交通費支給、各種社会保険完備、退職金制度有、企業年金基金制度

※応募検討者を対象に、会社訪問もしくはインターンの希望に随時対応いたします。
また、会社説明(対面・WEB)も受け付けています。お気軽にご連絡ください。
ご希望の方はrecruittokyo@sakakura.co.jp宛に、「氏名・大学名等所属・住所・連絡先」を明記の上申し込み・ご連絡をお願いします。

一次選考応募書類

■応募は下記3点の書類一式を「郵送」及び「電子メール」の両方で送付して下さい。いずれも2026年1月30日(金)必着です。
メール宛先:recruittokyo@sakakura.co.jp まで。本文には「氏名・大学名等所属・住所・連絡先」を明記してください。
郵送先:〒107-0052 東京都港区赤坂9-6-14 株式会社坂倉建築研究所 採用係

1. 履歴書・自己アピール文(書式指定。ホームページより書式(PDF、Excel)をダウンロードください)
※履歴書内に、勤務地の希望(①東京 / ②大阪)を明記してください。
※自己アピール文の内容は自由ですが、「自身の経験や能力を活かし、思い描く設計者像」を含んで記載ください。
※既卒の方は、卒業後の活動がわかる説明も必ず含めてください。
2. 自筆のスケッチ
テーマ:「自分がつくりたいと思う階段」のスケッチ。A4一枚程度。着色可
(イメージする階段の設定は自由です。必ず自筆とし、CG等は不可とします。空間を把握する力、表現力を判断します。)
3. 実績アピールシート
今までの作品(設計課題、卒業設計等)を選び、A3用紙3枚以内まででビジュアル資料としてまとめてください。これに表紙(応募者の氏名、所属を明記)1枚を付けて綴じてください。※分離を防ぐため、クリップ留めは不可とします。
他人と共同で行ったプロジェクトを含める場合、担当箇所を明記する等応募者の実力を判断できる資料としてください。

■電子メールでの応募書類1~3のPDFファイルは、スキャンデータでも可です。PDFファイルは上記1~3の順に
バインドし、ファイル名は応募者の氏名としてください。(例:「○○△△(←氏名).pdf」)
なお、データ容量は上記1~3の一式で、10MBを上限とさせていただきます。(アップロード形式は不可。直接添付の事。)

応募書類送付先・問い合わせ

〒107-0052 東京都港区赤坂9-6-14 株式会社坂倉建築研究所 採用係

応募書類PDF送信先/問い合わせ先/インターン・会社訪問申し込み先:recruittokyo@sakakura.co.jp

※一次選考で郵送された書類は返却いたしません。ご容赦ください。



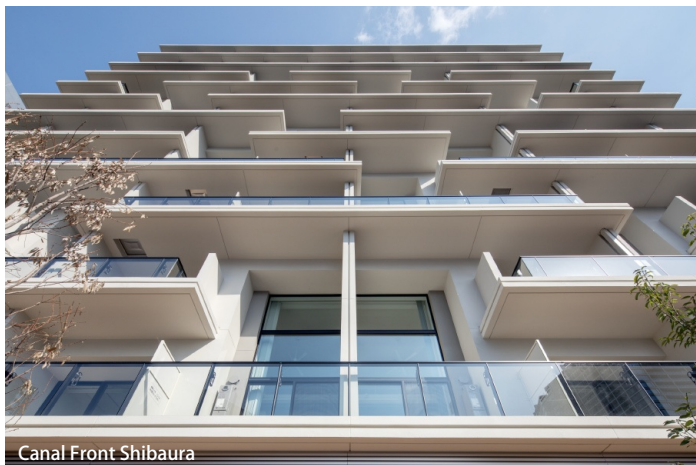
The Garden Oriental Osaka The Music Hall West



Hoshino Resorts KAI Okuhida



Taicang Yuqinxuan



Canal Front Shibaura



T-house



Irabu Island 3 Residence